

CARTA ENERGISAMT/VPR-OFC/Nº167/2025**Cuiabá, 21 de agosto de 2025**

Ao Senhor

Gualter de Carvalho Mendes

Chefe de Gabinete da Secretaria Nacional de Energia Elétrica

MINISTÉRIO DE MINAS E ENERGIA

Assunto: Quedas de energia em Sorriso/MT.**Referência:** Ofício nº 96/2025/CGDE/DPSE/SNEE-MME/ Processo nº 48300.000764/2025-11

Prezado Senhor,

A **ENERGISA MATO GROSSO - DISTRIBUIDORA DE ENERGIA ELÉTRICA S.A.**, concessionária de serviço público de energia elétrica no Estado de Mato Grosso, vem, respeitosamente, apresentar os esclarecimentos solicitados por meio do ofício em referência, em atendimento à demanda oriunda do requerimento apresentado pela Câmara Municipal de Sorriso/MT, subscrito pela vereadora Prof^a Silvana Perin e demais parlamentares, que relata a ocorrência de interrupções no fornecimento de energia elétrica nos bairros Fraternidade e Boa Esperança I e II.

1. INTRODUÇÃO

Os bairros Fraternidade e Nova Esperança I e II são atendidos pelo alimentador 279002, cuja fonte tem origem na Subestação Sorriso Rural, integrando o conjunto elétrico 14809 - SORRISO.



Figura 1 - Alimentador 279002.

2. DA QUALIDADE DO CONJUNTO ELETRICO 14809 - SORRISO

Em relação ao DEC, o conjunto Sorriso apresenta resultado abaixo da meta regulatória. No último mês apurado (junho/2025), o índice foi de 9,46 horas, frente à meta de 13 horas.

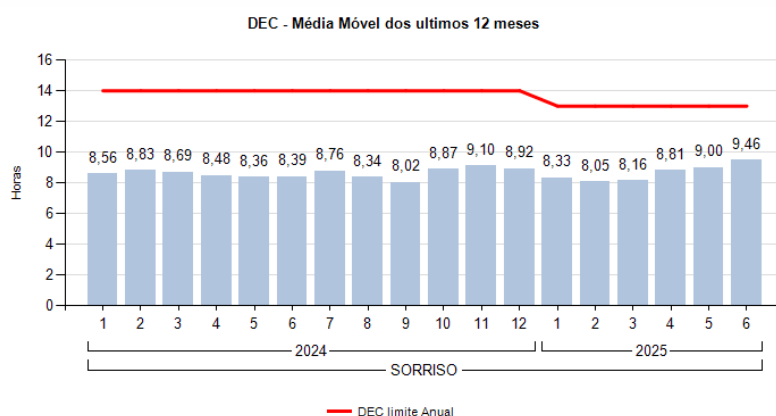


Gráfico 1 - DEC do conjunto elétrico Sorriso.

Quanto ao FEC, o conjunto também permaneceu abaixo do limite regulatório, registrando 6,45 interrupções no último mês apurado, diante da meta de 14 interrupções.

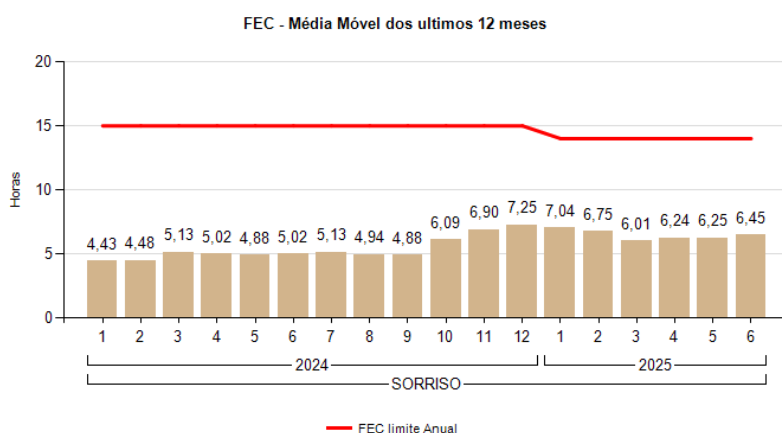


Gráfico 1 - FEC do conjunto elétrico Sorriso.

3. ANÁLISE DOS BAIRROS FRATERNIDADE E NOVA ESPERANÇA I E II

Na análise realizada no circuito que atende aos bairros em questão, foi identificado que, a partir de abril, passaram a ocorrer desarmes na chave de proteção da região. Verificou-se que a causa dessas interrupções estava ligada à interferência de árvores em área urbana.

Diante disso, uma equipe técnica foi enviada ao local para executar a poda das árvores em contato com a rede, de forma a eliminar as ocorrências e reduzir o risco de novas interrupções no fornecimento de energia.

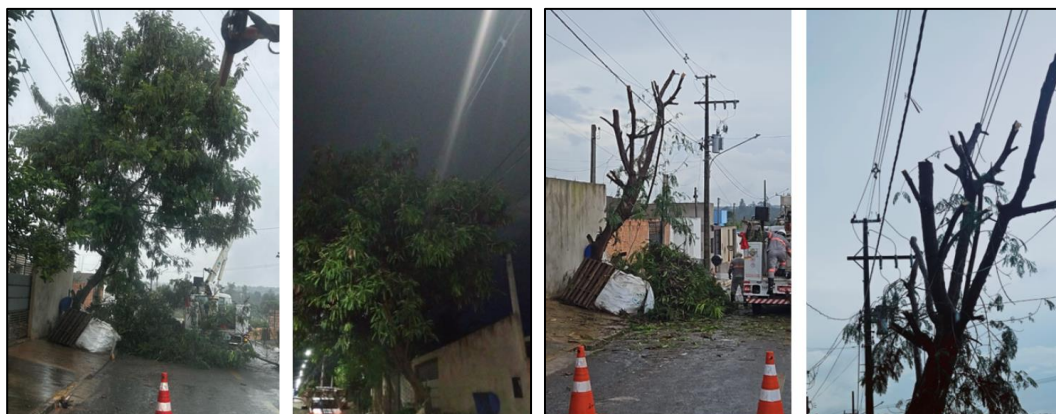


Figura 2 - Antes e depois das árvores em contato com a rede elétrica.

A conclusão das podas no circuito trouxe resultados positivos, eliminando as interrupções causadas por árvores nos bairros atendidos.

É importante destacar que, de acordo com o Art. 30, inciso I, da Constituição Federal, a responsabilidade pela poda de árvores em áreas urbanas é, em regra, do Município, uma vez que cabe a este legislar sobre assuntos de interesse local, como a gestão da arborização urbana. A distribuidora atua apenas em situações que envolvem risco à rede elétrica, segurança da população ou continuidade do fornecimento de energia, sempre em conformidade com os órgãos ambientais competentes e em articulação com o poder municipal.

No mês de julho de 2025, após a ação mencionada, foram registradas duas interrupções pontuais: uma ocasionada pela atuação de elos fusíveis de um transformador de distribuição e outra pela atuação de chave fusível em ramal localizado no bairro Boa Esperança, em Sorriso-MT. Em ambos os casos, a causa raiz esteve relacionada a pipas enroscadas na rede, sendo realizado o devido desligamento, retirada do material e recomposição do fornecimento.

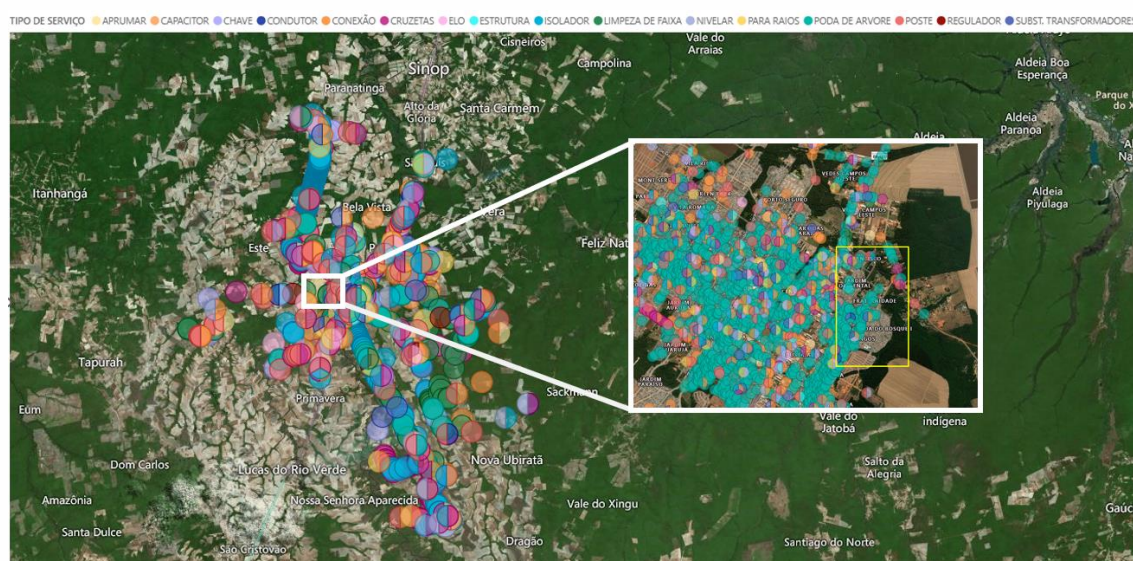


Figura 3 - Pipa na rede elétrica.

4. DAS MANUTENÇÕES DO CONJUNTO

Em relação às ações de manutenção, nos anos de 2023, 2024 e 2025, foram realizadas diversas intervenções no conjunto Sorriso com ações corretivas e preventivas. O Quadro 1, a seguir, apresenta a tipologia dos serviços executados:

A Figura abaixo, destaca os tipos de serviço executados e suas respectivas localizações, facilitando a visualização das ações realizadas, com destaque para os bairros Fraternidade e Nova Esperança I e II:



ENERGISA MATO GROSSO – DISTRIBUIDORA DE ENERGIA S.A
Rua Vereador João Barbosa Caramuru, 184
Bandeirantes Cuiabá | MT CEP 78010-900
03.467.321/0001-99 130204250
(65) 3316 5300 | www.energisa.com.br



Figura 5 - Manutenções realizadas no conjunto Sorriso

Certos de que o tema foi devidamente esclarecido, permanecemos à disposição para eventuais informações adicionais.

ENERGISA MATO GROSSO