



PREFEITURA
SORRISO
A CAPITAL NACIONAL DO AGRONEGÓCIO

SINTRA
SECRETARIA MUNICIPAL
DE INFRAESTRUTURA,
TRANSPORTE E SANEAMENTO

24.02.26
Daniel

OFÍCIO SINTRA N.º 039/2026

Sorriso, 24 de fevereiro de 2026.

Ao Ilustríssimo Senhor,
BRUNO EDUARDO PECINELLI DELGADO
Secretário Municipal de Administração

ASSUNTO: Respostas referentes à 3ª Sessão Ordinária da Câmara Municipal de Vereadores, encaminhadas pelo Ofício SMA nº 249/2026.

Prezado Senhor,

Ao cumprimentá-lo nesta oportunidade, venho por intermédio deste, responder as Indicações e Requerimentos oriundos da Câmara Municipal de Sorriso, sendo:

REQUERIMENTO Nº 010/2026 – Indicam ao Exmo. Senhor Alei Fernandes, Prefeito Municipal, e ao Secretário Municipal de Infraestrutura, Transporte e Saneamento, **requerendo informações quanto as condições das estradas do Assentamento Jonas Pinheiro (Poranga), no Município de Sorriso-MT.**

Autoria: PROF^a SILVANA PERIN - MDB.

Resposta: Em atenção ao requerimento de informações acerca das condições das estradas do Assentamento Jonas Pinheiro (Poranga), a Secretaria Municipal de Infraestrutura, Transporte e Saneamento vem, por meio deste, prestar os devidos esclarecimentos.

Informa-se que a Secretaria tem trabalhado de forma contínua e incansável para melhorar a trafegabilidade das vias da referida localidade. Ressalta-se que, em razão do período chuvoso, foram registrados nos últimos dias índices pluviométricos superiores a 90 mm, o que impactou diretamente as condições das estradas, especialmente por se tratar de vias não pavimentadas (estradas de terra).

As chuvas intensas comprometem temporariamente os serviços de manutenção, dificultando a execução de patrolamento, cascalhamento e demais intervenções necessárias. Ainda assim, a Secretaria mantém equipes e maquinários atuando diariamente no local, buscando garantir melhores condições de acesso e atender às demandas da comunidade.

Destaca-se o comprometimento da gestão em assegurar a recuperação e manutenção das estradas vicinais, dentro das possibilidades técnicas e climáticas.



Seguem em anexo registros fotográficos que comprovam a presença das equipes e maquinários trabalhando há vários dias no local citado. Tendo em vista que já dispomos de projeto contemplando mais de 57 km de levantamento e adequação das estradas do referido assentamento.

Sem mais para o momento, renovamos nosso compromisso com a população e permanecemos à disposição para eventuais esclarecimentos adicionais.

Atenciosamente,

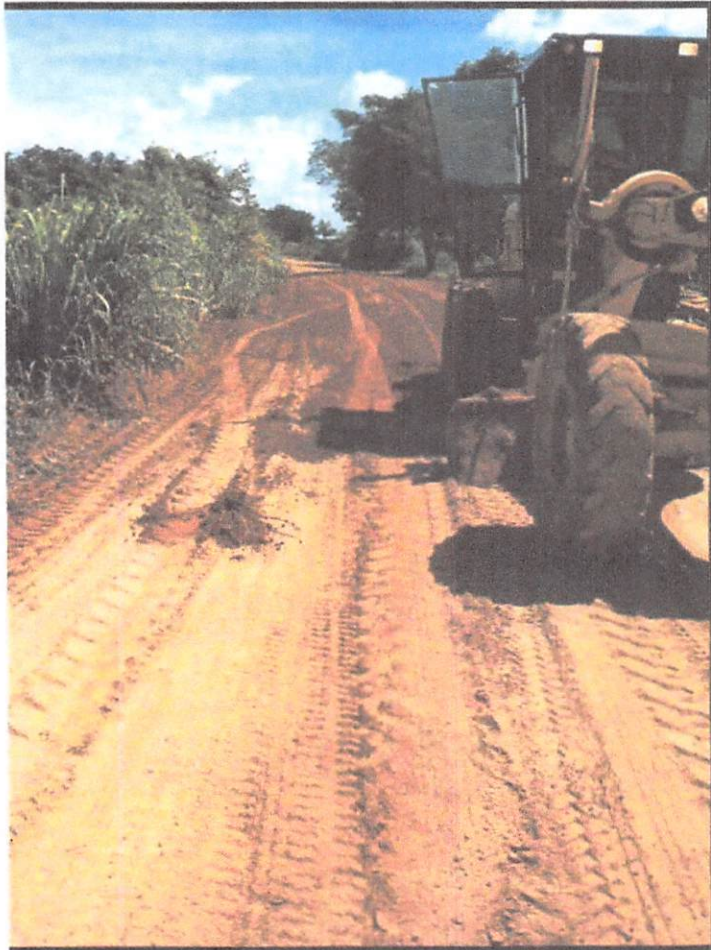
MILTON GELLER

Secretário de Infraestrutura, Transporte e Saneamento



PREFEITURA
SORRISO
A CAPITAL NACIONAL DO AGRONEGÓCIO

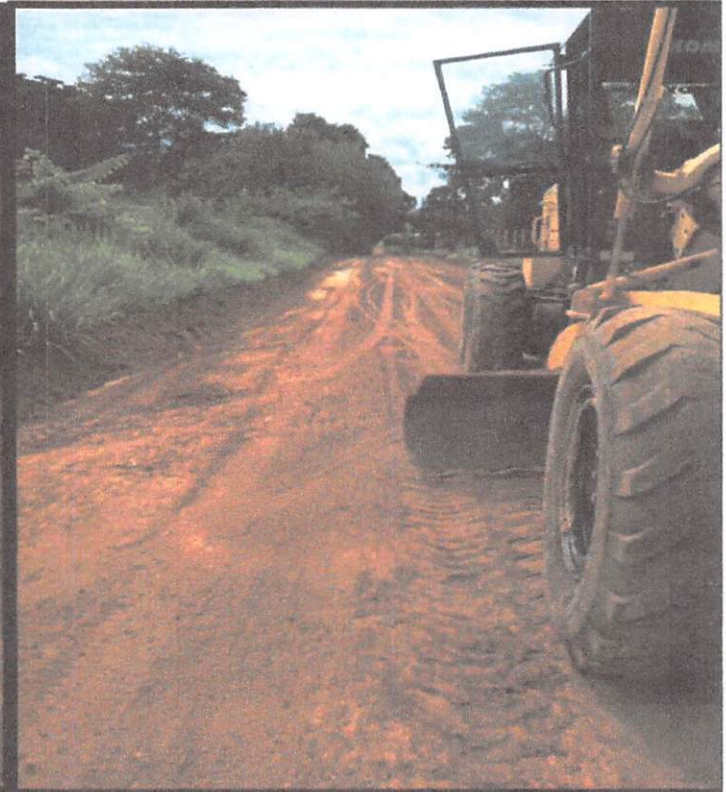
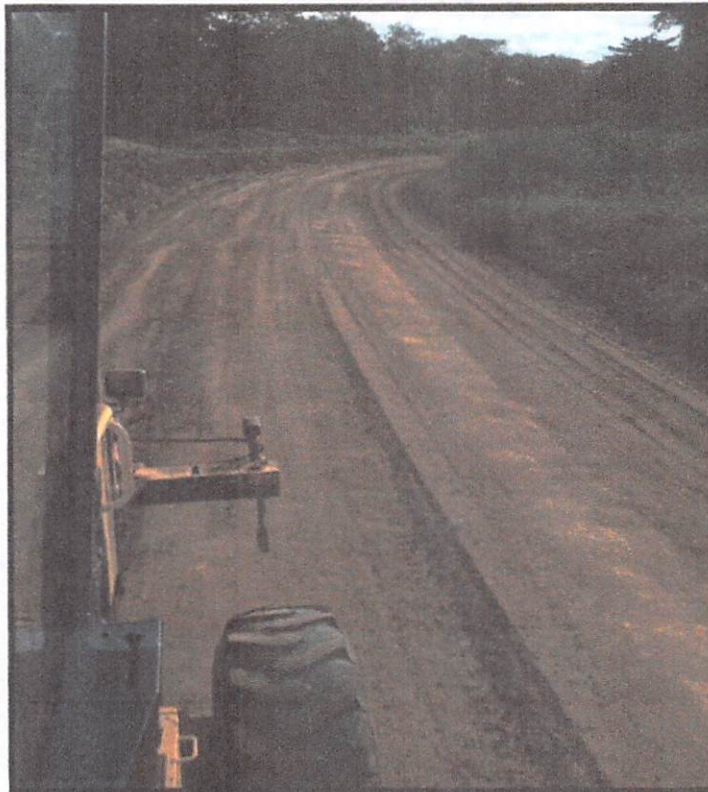
SINTRA
SECRETARIA MUNICIPAL
DE INFRAESTRUTURA,
TRANSPORTE E SANEAMENTO





PREFEITURA
SORRISO
A CAPITAL NACIONAL DO AGRONEGÓCIO

SINTRA
SECRETARIA MUNICIPAL
DE INFRAESTRUTURA,
TRANSPORTE E SANEAMENTO



📍 Rua São José nº 2094, Bairro Industrial

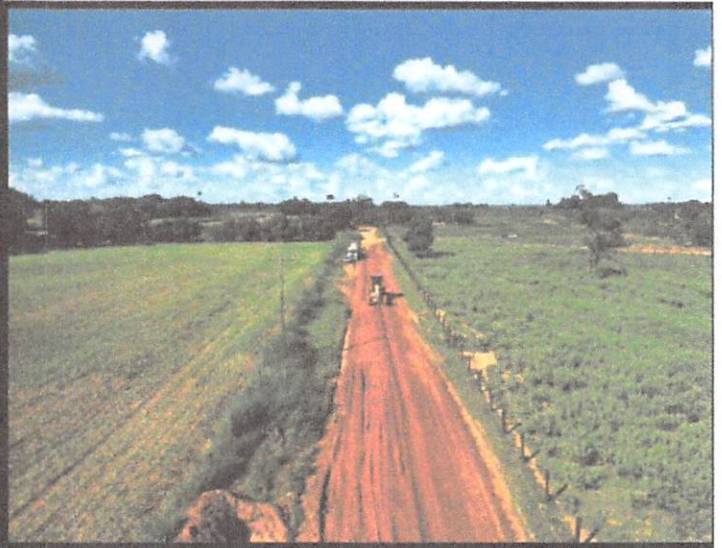
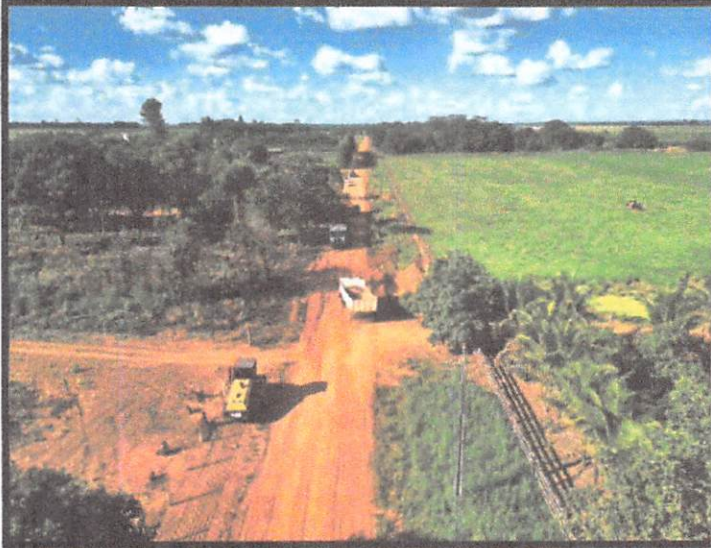
☎ 66 3545-0542

✉ semtra@sorriso.mt.gov.br



PREFEITURA
SORRISO
A CAPITAL NACIONAL DO AGRONEGÓCIO

SINTRA
SECRETARIA MUNICIPAL
DE **INFRAESTRUTURA,**
TRANSPORTE E SANEAMENTO



📍 Rua São José nº 2094, Bairro Industrial

☎ 66 3545-0542

✉ semtra@sorriso.mt.gov.br